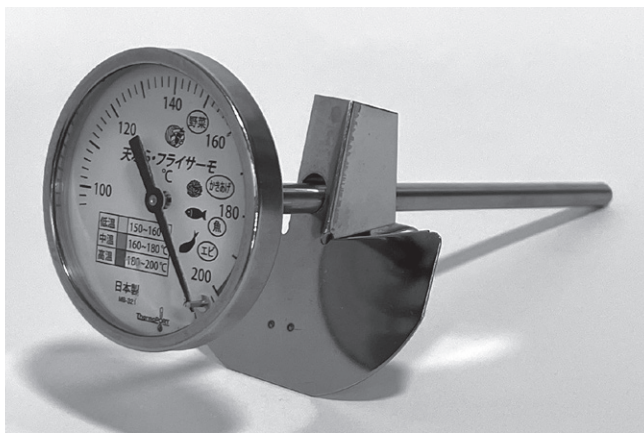


取扱説明書

天ぷら・フライサーモ MB-321

このたびは「天ぷら・フライサーモ」(型式:MB-321)をお買い上げいただきありがとうございました。

本器は誤った使い方をすると、重大な事故につながる恐れがあります。この取扱説明書をよくお読みいただき、正しく安全にご使用ください。また、必要な時にすぐに取り出せるよう、大切に保管してください。

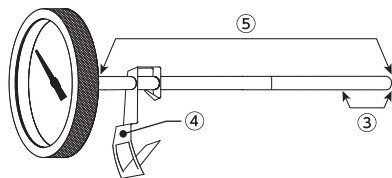
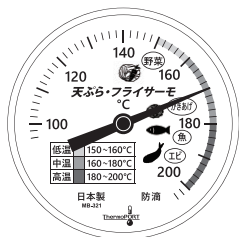


ThermoPORT

特 長

- ① 電池を使用しないアナログタイプの温度計です。
- ② 天ぷら、フライをおいしく揚げる温度を測ることができます。その他料理・調理用温度計として使用することが可能です。
- ③ 温度目盛範囲100～200℃を採用。天ぷら・フライを揚げる140～200℃の目盛板を広くなっています。

各部の名称



- ① **目盛板(メータ部)**
針の位置にて温度値を読み取ってください。
- ② **おいしい天ぷら、フライの揚げ方(目安)**
食材によって適した温度を表と目盛りの色(カラー)で示しています。
- ③ **センサ感温部**
バイメタル式温度センサをセンサパイプ先端から50mmまでの位置に設置しています。先端は丸底形状になっています。
- ④ **センサホルダー**
鍋や容器のふちに設置・固定するとき 사용합니다。
- ⑤ **センサ検知部パイプ**
材質はSUS304(ステンレス)製です。

ご使用方法

- ① 目盛板(メータ部)もしくはセンサパイプの目盛板近くを持って、測定物に感温部を刺し込んで温度を測定してください。
- ② 感温部は先端から5cm(=50mm)の位置にあるので、挿入長目印まで刺し込んでください。
- ③ センサホルダー(工場出荷時はセンサパイプにセット済み)は鍋や容器のふちに本器を固定したいときに便利に使用することができます。
- ④ 本器の清掃は、目盛板(メータ部)の温度が45℃未満になってから、キッチンペーパーなどで汚れ、付着物を拭き取ってください。
※45℃以上のときは、火傷する恐れがあります。

ご使用上の注意

■本器を正しくご使用いただくために、以下のことを守ってください。

- ① 体温計としてのご使用はしないでください。
- ② 本器はバイメタル温度センサ内蔵の精密機器です。本器を意図的に落下させたり、振動・衝撃を与えないよう注意してください。外観形状が変形したり、目盛板(メータ部)が破損すると、正確な温度計測ができなくなります。
- ③ 目盛板(メータ部)の温度範囲(200℃以上)外で使用すると、温度精度が悪化します。測定範囲外でのご使用は故障の原因となりますので、絶対しないでください。
- ④ 分解・改造すると故障の原因となりますので、絶対にしないでください。
- ⑤ 本器は防水構造ではありません。水洗いはできません。水分が侵入して故障します。
- ⑥ ご使用中、ご使用直後、高温を測定した場合は、火傷にご注意ください。

- ⑦ センサ先端部は丸底形になっています。ご使用後、汚れを拭き取る時、落下などに十分気をつけてください。人に向けて使用すると危険です。取扱いにご注意ください。
- ⑧ 測定対象物が凍っているような固いものにセンサ検知部を無理矢理突き刺すと、センサ検知部が曲がったり、反ったり、破損します。センサパイプが曲がってしまうと、針の動きが滑らかに上昇、下降しません。正確な温度値を指示しませんので、ご注意ください。

保管方法

- ① 本器の保管は湿気の多いところ、水がかかるところを避けてください。
- ② 自動車内などに放置すると、真夏の炎天下では極度の高温になり、本器を故障させることがあります。このような場所には放置しないでください。
- ③ センサ検知部以外は洗剤で洗ったり、水洗いはしないでください。汚れた場合、乾いた柔らかい布で拭き取ってください。



注意

電子レンジ・オープンなど加熱調理器具内に入れて使用することはできません。故障・破損します。



注意

本器は取引または証明用として使用することはできません。

トラブルシューティング

不具合症状	予想される原因	対 策
温度が上がらない	感温部の挿入長が不足している。	感温部の先端から5cm (=50mm)まで刺し込んでください。
温度指示が狂っている	センサ検知部が曲がっている。又は反っている。	本品は正しい温度を測ることができません。新しい温度計をお求めください。

仕 様

商 品 名	天ぷら・フライサーモ	
型 式	MB-321	
測 定 方 式	バイメタル式	
目 盛 範 囲	100～200℃	
目 量	1℃ (1目盛)	
材 質	ケ ー ス 部	ステンレス SUS304
	透 明 板	ガラス
	感 温 部	ステンレス SUS304
	センサホルダー	ステンレス SUS304(φ6)
外 形 寸 法	φ53×ℓ162mm (センサ検知部 φ6×ℓ150mm)	
質 量	約53g	

品質保証書

製品名 天ぷら・フライサーモ (MB-321)

保証期間
(お買上げ日より1年間)

年 月 日 より1年間保証

お客様名

ご住所 〒 -

TEL

販売店・住所・TEL・担当者名・印

本書の再発行はいたしませんので、紛失をしないよう大切に保管してください。



株式会社 サーマポート

〒337-0005 埼玉県さいたま市見沼区小深作42-2 TEL.048-680-1881 FAX.048-680-2000
URL <https://www.thermoport.co.jp/> E-mail info@thermoport.co.jp

保証規定

以下は、本製品に関する保証規定を記載しております。ご使用前に、必ずお読みください。

1. 本保証は、本保証規定により、お買上げいただいてから1年間のハードウェアの無償交換もしくは修理をお約束するものです。
無償交換時に保証書等が必要となりますので、大切に保管願います。
2. 製品が取扱説明書記載の通常の使用方法により正常に動作しなくなった場合は、弊社の判断で同等品と交換もしくは無償修理いたします。交換の場合は送付された旧製品等はお返しいたしません。
3. ただし、次のような場合には、無償での交換・修理はいたしかねます。
 - ①弊社製品と判断できない場合
 - ②火災、地震、水害、落雷、ガス害、塩害、その他の天災地変、公害や異常電圧による故障または損傷
 - ③お買上げ後の輸送、移動時のお取り扱いが不適当なため生じた故障や損傷
 - ④ご使用時の不備あるいは接続している他の機器によって生じた故障や損傷
 - ⑤不当な修理や改造、異常電圧に起因する故障
 - ⑥取扱説明書の記載内容に反するお取り扱いによって生じた故障や損傷
 - ⑦弊社以外で改造、調整、部品交換などをされた場合
 - ⑧その他交換が認めがたい行為が発見された場合
4. お買上げ後1年間を経過したものおよび上記「3.」の項目に該当するものは有償修理となります。また、その場合に弊社が修理不可能と判断した場合は修理をお受けせず、送付された製品をご返却する場合がございます。
5. 本製品を運用した結果の他の影響については一切の責任を負いかねますので、予めご了承ください。
6. 本証は日本国内でのみ有効です。また、本証は再発行いたしません。